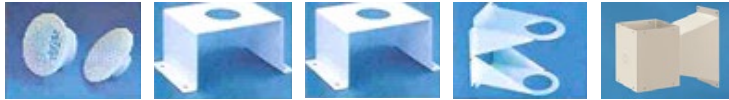
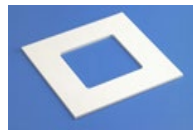
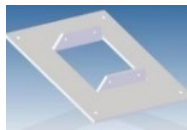


SYSTEM 100 重载型系列

万向吸气臂 - 通用型 AL



型号	A00-8208	A00-8430	A00-8431	A00-8432	A00-8435	A00-8436		
名称	防护格栅	U型桌面支架	U型桌面支架	墙面支架	墙面支架	吊顶支架		
订货号	白	2000.1155.8208	2000.1155.8430	8012.0100.8900	2000.2155.8432	2000.2155.8435	2000.3155.8436 2000.3155.8440 2000.3155.8444	2000.3156.8448 2000.3155.8452 2000.3155.8456 2000.3155.8460
	黑	2000.1366.8610	-	-	2000.2166.8433	2000.2166.8436	2000.3166.8438 2000.3166.8442 2000.3166.8446	2000.3166.8450 2000.3166.8454 2000.3166.8458 2000.3166.8462
	SS*	-	-	-	2000.2100.8834	2000.2100.8835	-	-
安装方式	-	-	桌面 / 设备顶部	桌面 / 设备顶部	墙面	墙面	吊顶	吊顶
接口直径	mm	-	-	-	-	-	Ø125 侧面	
尺寸	mm	-	-	-	-	-	进气口 150x150, 底座 250x250	
材料	-	聚丙烯 (PP)	钢	钢, 定制	钢或不锈钢	钢或不锈钢	钢 + 聚丙烯 (PP)	



型号	A00-8464	A00-8265	A00-8266	A25-8217
名称	紧固支架	防尘盖板	变径接头	法兰
订货号	白	2000.3155.8464	2000.3155.8265	2025.1155.8217
	红	-	-	2025.1144.8218
	黑	-	-	2025.1166.8219
安装方式	-	顶部	顶部	侧面 / 顶部
接口直径	mm	-	-	Ø125
尺寸	mm	250 x 250	250 x 250	-
材料	-	钢	聚丙烯 (PP)	聚丙烯 (PP) 或导电聚丙烯 (PP)

* SS=Stainless Steel, 不锈钢。